



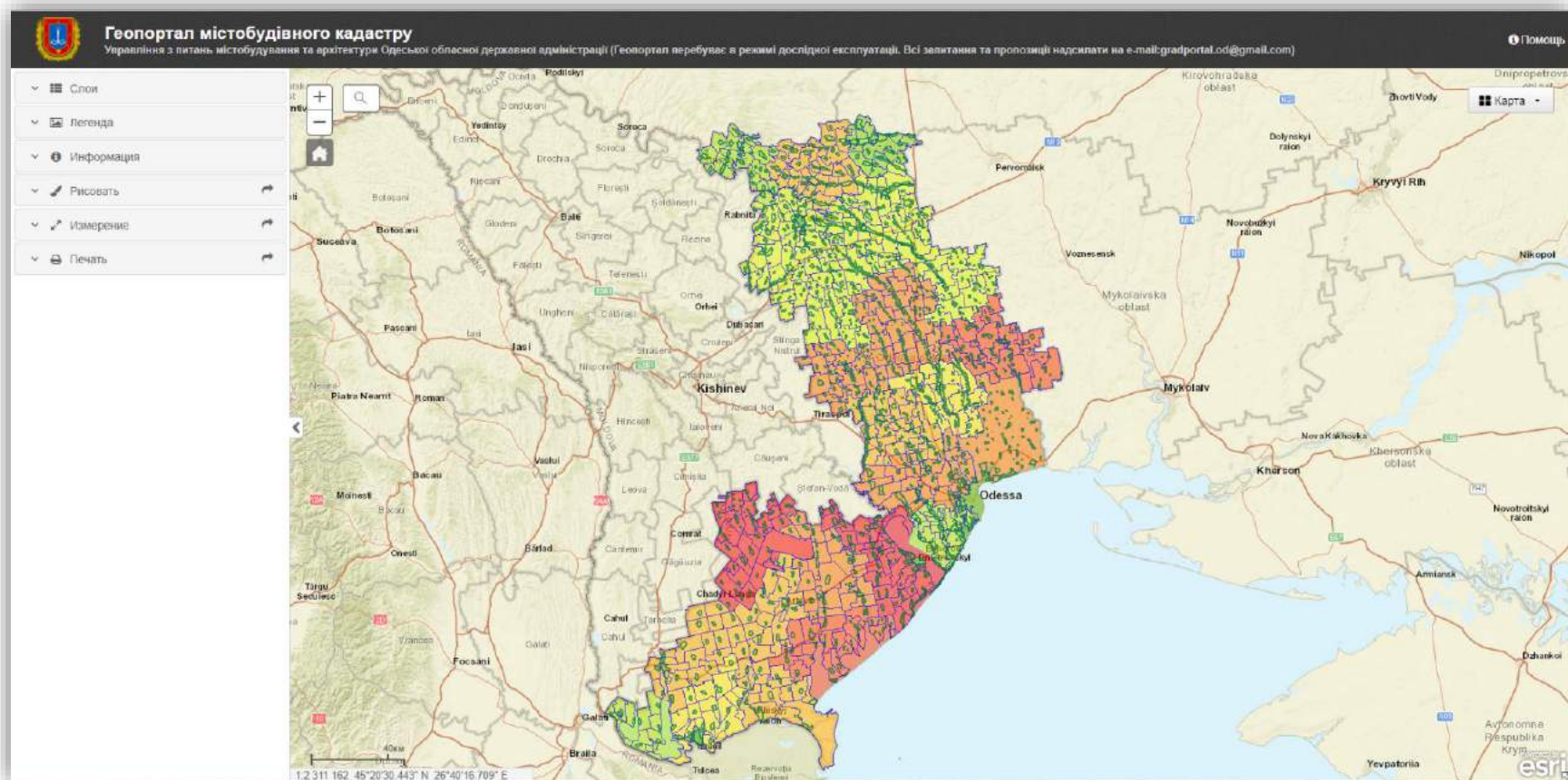
Презентація
Геопорталу містобудівного кадастру
«Управління з питань містобудування та
архітектури Одеської обласної державної адміністрації»

<http://gradportal.od.ua/>



ВСТУП

На виконання ст. 22 Закону України «ПРО РЕГУЛЮВАННЯ МІСТОБУДІВНОЇ ДІЯЛЬНОСТІ», В РАМКАХ ЗАТВЕРДЖЕНОЇ «КОМПЛЕКСНОЇ ПРОГРАМИ З УТВОРЕННЯ МІСТОБУДІВНОГО КАДАСТРУ ОДЕСЬКОЇ ОБЛАСТІ НА 2012-2018 РОКИ» ЗДІЙСНЮВАЛИСЬ ЗАХОДИ ЗІ СТВОРЕННЯ МІСТОБУДІВНОГО КАДАСТРУ НА ОБЛАСНОМУ (РЕГІОНАЛЬНОМУ) І МІСЦЕВОМУ РІВНЯХ.

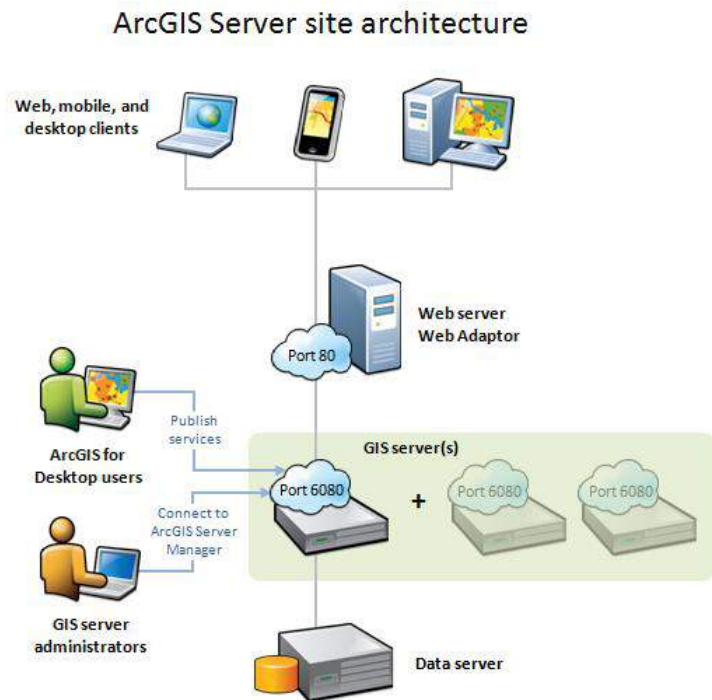




МЕТА

МЕТОЮ ПРОЕКТУ БУЛО СТВОРЕННЯ ГЕОПОРТАЛУ МІСТОБУДІВНОГО КАДАСТРУ, ЯК ЦІЛІСНОЇ СИСТЕМИ ЗБОРУ, ЗБЕРІГАННЯ І ОБРОБКИ ІНФОРМАЦІЇ, НЕОБХІДНОЇ ДЛЯ ЗДІЙСНЕННЯ МІСТОБУДІВНОЇ ДІЯЛЬНОСТІ НА ТЕРИТОРІЇ ОБЛАСТІ.

ВЕБ-ДОДАТОК ГЕОПОРТАЛУ МІСТОБУДІВНОГО КАДАСТРУ «УПРАВЛІННЯ З ПИТАНЬ МІСТОБУДУВАННЯ ТА АРХІТЕКТУРИ ОДЕСЬКОЇ ОБЛАСНОЇ ДЕРЖАВНОЇ АДМІНІСТРАЦІЇ» - ЦЕ ІНТЕРНЕТ-РЕСУРС, ЯКИЙ ВИСТУПАЄ ЄДИНОЮ ТОЧКОЮ ДОСТУПУ ДО ВЕЛИКОЇ КІЛЬКОСТІ ІНФОРМАЦІЙНИХ ДЖЕРЕЛ ДАНИХ З СИСТЕМОЮ ІНСТРУМЕНТІВ ПЕРЕГЛЯДУ І ПОШУКУ ГЕОГРАФІЧНОЇ ІНФОРМАЦІЇ, ЇЇ ВІЗУАЛІЗАЦІЇ, ЗАВАНТАЖЕННЯ І ПОШИРЕННЯ.



Малюнок 1



ЗАВДАННЯ

СИСТЕМА ВЕДЕННЯ МІСТОБУДІВНОГО КАДАСТРУ НА РЕГІОНАЛЬНОМУ ТА МІСЦЕВОМУ РІВНЯХ В ОДЕСЬКІЙ ОБЛАСТІ ПРИЗНАЧЕНА ДЛЯ ВИРІШЕННЯ ТАКИХ ЗАВДАНЬ:

– **ЗБЕРІГАННЯ ТА ВИКОРИСТАННЯ** ГЕОПРОСТОРОВИХ ДАНИХ ПРО ТЕРИТОРІЮ, АДМІНІСТРАТИВНО-ТЕРИТОРІАЛЬНІ ОДИНИЦІ, ЕКОЛОГІЧНІ, ІНЖЕНЕРНО-ГЕОЛОГІЧНІ УМОВИ, ІНФОРМАЦІЙНИХ РЕСУРСІВ БУДІВЕЛЬНИХ НОРМ, ДЕРЖАВНИХ СТАНДАРТІВ І ПРАВИЛ ДЛЯ ЗАДОВОЛЕННЯ ІНФОРМАЦІЙНИХ ПОТРЕБ У ПЛАНУВАННІ ТЕРИТОРІЙ ТА БУДІВНИЦТВІ, ФОРМУВАННЯ ГАЛУЗЕВОЇ СКЛАДОВОЇ ДЕРЖАВНИХ ГЕОІНФОРМАЦІЙНИХ РЕСУРСІВ;

– **ФОРМУВАННЯ СТРУКТУРОВАНИХ ВИХІДНИХ ЕЛЕКТРОННИХ ДОКУМЕНТІВ** МБК НА ОСНОВІ ІНФОРМАЦІЙНИХ РЕСУРСІВ МБК, ЯКІ ПЕРЕДАЮТЬСЯ В ІНШІ ІНФОРМАЦІЙНІ СИСТЕМИ АБО НАДАЮТЬСЯ КОРИСТУВАЧАМ (ДОВІДКИ, АНАЛІТИЧНІ ЗВІТИ, ТОЩО);

– **ВИГОТОВЛЕННЯ ГРАФІЧНИХ ДОКУМЕНТІВ** ДЛЯ ІНФОРМАЦІЙНОГО ОБСЛУГОВУВАННЯ ОРГАНІВ ВЛАДИ, ОРГАНІЗАЦІЙ І УСТАНОВ, ЩО ЗДІЙСНЮЮТЬ СВОЮ ДІЯЛЬНІСТЬ НА ТЕРИТОРІЇ ОБЛАСТІ;

ВЕБ-ЗАСТОСУВАННЯ ГЕОПОРТАЛУ ДОЗВОЛЯЄ

ПІДКЛЮЧИТИ У ВИГЛЯДІ ОКРЕМИХ ШАРІВ ОПУБЛІКОВАНІ РЕСУРСИ, ЩО ЗБЕРІГАЮТЬСЯ НА СЕРВЕРІ «УПРАВЛІННЯ З ПИТАНЬ МІСТОБУДУВАННЯ ТА АРХІТЕКТУРИ ОДЕСЬКОЇ ОБЛАСНОЇ ДЕРЖАВНОЇ АДМІНІСТРАЦІЇ» З МОЖЛИВІСТЮ ВІДОБРАЖЕННЯ ЇХ ГРАФІЧНИХ І СЕМАНТИЧНИХ ДАНИХ. ПРИКЛАД ОПУБЛІКОВАНИХ СЕРВІСІВ ДЖЕРЕЛА ДАНИХ.



МОЖЛИВОСТІ ГЕОПОРТАЛУ

ГЕОПОРТАЛ МІСТОБУДІВНОГО КАДАСТРУ ПІДТРИМУЄ ТАКІ ТИПИ СЕРВІСІВ:

- **СЕРВІС ПОШУКУ**, ЩО ЗАБЕЗПЕЧУЮТЬ ВИЯВЛЕННЯ НАБОРІВ ТА СЕРВІСІВ ГЕОПРОСТОРОВИХ ДАНИХ В ІНФОРМАЦІЙНИХ МЕРЕЖАХ;
- **СЕРВІС ПЕРЕГЛЯДУ** НАБОРІВ ГЕОПРОСТОРОВИХ ДАНИХ, ІНФОРМАЦІЇ ПРО ХАРАКТЕРИСТИКИ ГЕОПРОСТОРОВИХ ОБ'ЄКТІВ ТА ЗМІСТУ МЕТАДАНИХ;
- **СЕРВІС ДОСТУПУ** ДО КАДАСТРОВИХ ДАНИХ АБО ОДЕРЖАННЯ ЇХ КОПІЙ.

ЗРУЧНИЙ ТА ІНТУЇТИВНО ЗРОЗУМІЛИЙ ІНТЕРФЕЙС ВЕБ-ДОДАТКУ НЕ ВИМАГАЄ ВІД КОРИСТУВАЧІВ ДОДАТКОВОГО НАВЧАННЯ ТА ДОЗВОЛЯЄ ПРАЦЮВАТИ В БРАУЗЕРАХ НАСТІЛЬНИХ КОМП'ЮТЕРІВ, ПЛАНШЕТІВ І СМАРТФОНІВ БЕЗ НЕОБХІДНОСТІ УСТАНОВКИ ДОДАТКОВОГО ПРОГРАМНОГО ЗАБЕЗПЕЧЕННЯ.

У СЕРЕДОВИЩІ БАЗОВОГО ПРОГРАМНОГО ЗАБЕЗПЕЧЕННЯ РОЗРОБЛЕНО ВІДЖЕТИ (ПРОГРАМНІ МОДУЛІ) ДЛЯ ОТРИМАННЯ ДАНИХ ЗЕМЕЛЬНОГО КАДАСТРУ ТА ІНШИХ ГЕОІНФОРМАЦІЙНИХ СИСТЕМ, ПЕРЕГЛЯДУ УЗГОДЖЕНИХ СЕМАНТИЧНИХ ДАНИХ ЦИХ СИСТЕМ (ОБ'ЄКТИ КУЛЬТУРНОЇ СПАДЩИНИ, СХЕМА ТРАСПОРТУ, СХЕМА ОБ'ЄКТІВ ІНЖЕНЕРНИХ МЕРЕЖ, СХЕМА ОХОРОНИ СЕРЕДОВИЩА ТА ІН.)



МОЖЛИВОСТІ ГЕОПОРТАЛУ: ПРИКЛАД ОПУБЛІКОВАНИХ ДАНИХ

Геопортал містобудівного кадастру
Управління з питань містобудування та архітектури Одеської обласної державної адміністрації

Поміть

Слои

- Адміністративний поділ Одеської області
- Перспективний план формування територій громад Одеської області
- Схеми планування території Одеської області
- Схеми природних ресурсів Одеської області
- Схема об'єктів культурної спадщини Одеської області
- Схема транспорту Одеської області
- Схема об'єктів інженерних мереж Одеської області
- Схема сучасного використання території Одеської області
- Схема охорони середовища Одеської області
- Схема природно техногенного впливу Одеської області
- Аерофотозйомка Одеської області M1:10000
- Аерофотозйомка населених пунктів Одеської області M1:2000
- Генеральні плани населених пунктів Одеської області Растр
- СПТР Білгород-Дністровський район Растр
- СПТР Ізмаїльський район Растр
- СПТР Любашівський район Растр
- СПТР Ренійський район Растр

Легенда

Інформація

1:2 311 162 48°17'16.834" N 29°12'13.164" E



МОЖЛИВОСТІ ГЕОПОРТАЛУ: ПОШУК ТА УМОВНІ ПОЗНАЧЕННЯ

ОБРАТИ НЕОБХІДНИЙ ШАР З ПЕРЕЛІКУ ОПУБЛІКОВАНОЇ МІСТОБУДІВНОЇ ДОКУМЕНТАЦІЇ

УВІМКНУТИ ДЛЯ ЗРУЧНОСТІ НАВІГАЦІЇ ОДНУ З НАЯВНИХ ОНЛАЙН **КАРТОГРАФІЧНИХ ПІДОСНОВ** НА ВИБІР КОРИСТУВАЧА

ПРОВЕСТИ ПОШУК АДМІНІСТРАТИВНО-ТЕРИТОРІАЛЬНОЇ ОДИНИЦІ НА КАРТІ ДЛЯ ПЕРЕГЛЯДУ МІСТОБУДІВНОЇ ДОКУМЕНТАЦІЇ

ПЕРЕГЛЯНУТИ УМОВНІ ПОЗНАЧЕННЯ ЧИ ІНФОРМАЦІЮ ПО ОБРАНОМУ ВЕКТОРНОМУ ШАРУ

Геопортал містобудівного кадастру
Управління з питань містобудування та архітектури Одеської обласної державної адміністрації

Поміць

Слои

- Адміністративний поділ Одеської області
- Перспективний план формування територій громад Одеської області
- Схеми планування території Одеської області
- Схеми природних ресурсів Одеської області
- Схема об'єкта культурної спадщини Одеської області
- Схема транспорту Одеської області
- Схема об'єктів інженерних мереж Одеської області
- Схема сучасного використання території Одеської області
- Схема охорони середовища Одеської області
- Схема природно техногенного впливу Одеської області
- Аерофотозйомка Одеської області М 1:10000
- Аерофотозйомка населених пунктів Одеської області М 1:2000
- Генеральні плани населених пунктів Одеської області Растр
- СПТР Енгород-Дністровський район Растр
- СПТР Ізмаїльський район Растр
- СПТР Любашівський район Растр
- СПТР Ренійський район Растр

Карта

- Улицы
- Снимки
- Снимки с надписями
- Топографическая
- OpenStreetMap

Слои

Легенда

Перспективний план формування територій громад Одеської області

Адміністративний центр об'єднаної територіальної громади

- Автомобільні дороги
- Межі об'єднаних територіальних громад
- Поточна межа водних об'єктів
- Межі населених пунктів
- Межі сільських рад
- Водні об'єкти
- Межі районів та міст районного підпорядкування

1:288.895 45°39'05.189" N 30°56'25.447" E



МОЖЛИВОСТІ ГЕОПОРТАЛУ:ПУБЛІЧНА КАДАСТРОВА КАРТА

ВІДОБРАЗИТИ ДАНІ ЗЕМЕЛЬНОГО КАДАСТРУ ТА ПЕРЕГЛЯНУТИ ІНФОРМАЦІЮ ПО НАЯВНИМ ЗЕМЕЛЬНИМ ДІЛЯНКАМ

Геопортал містобудівного кадастру
Управління з питань містобудування та архітектури Одеської обласної державної адміністрації

Слой
Легенда
Інформація
Публічна кадастрова карта
Включити карту
Ізмерення
Печать

Данные публичной кадастровой карты

- Кадастровый номер: 5121081400-01:002:0667
- Тип владности: Приватна власність
- Цільове призначення: А.01.01 Для ведення товарного сільськогосподарського виробництва
- Площа: 6,9391 га
- [Замовити витяг доо земельну ділянку](#)

Район: Білявський
КОАТУУ: 5121081400
Зона:

1.36 112 46°25'36.235" N 30°32'59.54" E

GeoServer | Esri | GIS, Earth, HERE, Garmin | Data



МОЖЛИВОСТІ ГЕОПОРТАЛУ:ВИМІРИ

ВИМІРЯТИ ПЛОЩУ ДІЛЯНКИ, ДОВЖИНУ ЛІНІЇ АБО ЗНАЙТИ
КООРДИНАТ ТОЧКИ
ВКАЗАТИ МЕЖІ ОБРАНОЇ ТЕРИТОРІЇ НА КАРТІ У ВИГЛЯДІ
ТОЧКИ, ЛІНІЇ ЧИ ПОЛІГОНУ

Геопортал містобудівного кадастру
Управління з питань містобудування та архітектури Одеської обласної державної адміністрації

Слой
Легенда
Інформація
Публічна кадастрова карта
Включити карту:
Печать

Измерение
Гектары
Результат измерения
159,5 Гектары

насел_пункты

Fid	986
Code	101
Spatu	5121082401
Тип	село
Name	Дачное
Name U	Дачное
Name E	Dachnoe
Topocode	42100000
Code Pr	
Id	6940

1:36 112 46°34'13.054" N 30°27'14.545" E



МОЖЛИВОСТІ ГЕОПОРТАЛУ: СЕРВІС ДРУКУ

СЕРВІС ДРУКУ ДОЗВОЛЯЄ В РЕЖИМІ ОНЛАЙН ОТРИМУВАТИ ВИКОПІЮВАННЯ З МІСТОБУДІВНОЇ ДОКУМЕНТАЦІЇ

Геопортал містобудівного кадастру
Управління з питань містобудування та архітектури Одеської обласної державної адміністрації

Слои
Легенда
Информация
Публичная кадастровая карта
Измерение
Печать

Заголовок: Містобудівний кадастр Одеської
Формат: PDF
Макет: A4 Landscape
Настройки Печать

1. **Містобудівний кадастр Одеської області**
Очистить историю

Містобудівний кадастр Одеської області

January 9, 2018

0 14,500 29,000 58,000 ft
0 5,500 11,000 22,000 m

1:288,895

Сайт: NSRIS, DigiGlobe, MapInfo, © OpenStreetMap contributors, and the GIS user community
Джерело: Esri, DeLorme, GeoEye, (GeoEye, AeroVista, QuickBird, IGNFly, WorldView, WorldView-3, IGN, Swire, 3D USA, AeroGRID, IGN, and the GIS user community)

Українина з питань містобудування та архітектури Одеської обласної державної адміністрації



ДОСЯГНЕННЯ

СИСТЕМА ВЕДЕННЯ МІСТОБУДІВНОГО КАДАСТРУ НА РЕГІОНАЛЬНОМУ ТА МІСЦЕВОМУ РІВНЯХ В ОДЕСЬКІЙ ОБЛАСТІ ПРИЗНАЧЕНА ДЛЯ ВИРІШЕННЯ ТАКИХ ЗАВДАНЬ:

– **ЗБЕРІГАННЯ ТА ВИКОРИСТАННЯ** ГЕОПРОСТОРОВИХ ДАНИХ ПРО ТЕРИТОРІЮ, АДМІНІСТРАТИВНО-ТЕРИТОРІАЛЬНІ ОДИНИЦІ, ЕКОЛОГІЧНІ, ІНЖЕНЕРНО-ГЕОЛОГІЧНІ УМОВИ, ІНФОРМАЦІЙНИХ РЕСУРСІВ БУДІВЕЛЬНИХ НОРМ, ДЕРЖАВНИХ СТАНДАРТІВ І ПРАВИЛ ДЛЯ ЗАДОВОЛЕННЯ ІНФОРМАЦІЙНИХ ПОТРЕБ У ПЛАНУВАННІ ТЕРИТОРІЙ ТА БУДІВНИЦТВІ, ФОРМУВАННЯ ГАЛУЗЕВОЇ СКЛАДОВОЇ ДЕРЖАВНИХ ГЕОІНФОРМАЦІЙНИХ РЕСУРСІВ;

– **ФОРМУВАННЯ** СТРУКТУРОВАНИХ ВИХІДНИХ ЕЛЕКТРОННИХ ДОКУМЕНТІВ МБК НА ОСНОВІ ІНФОРМАЦІЙНИХ РЕСУРСІВ МБК, ЯКІ ПЕРЕДАЮТЬСЯ В ІНШІ ІНФОРМАЦІЙНІ СИСТЕМИ АБО НАДАЮТЬСЯ КОРИСТУВАЧАМ (ДОВІДКИ, АНАЛІТИЧНІ ЗВІТИ, ТОШО);

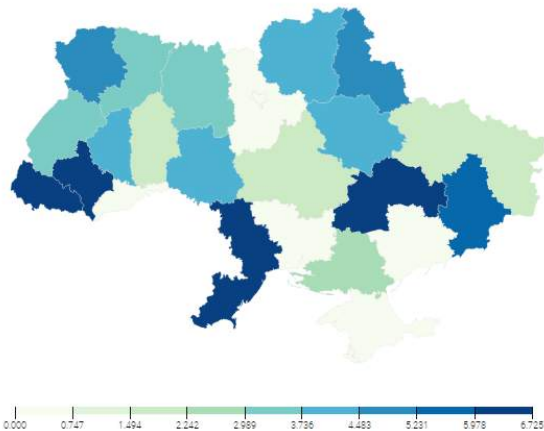
– **ВИГОТОВЛЕННЯ** ГРАФІЧНИХ ДОКУМЕНТІВ ДЛЯ ІНФОРМАЦІЙНОГО ОБСЛУГОВУВАННЯ ОРГАНІВ ВЛАДИ, ОРГАНІЗАЦІЙ І УСТАНОВ, ЩО ЗДІЙСНЮЮТЬ СВОЮ ДІЯЛЬНІСТЬ НА ТЕРИТОРІЇ ОБЛАСТІ;



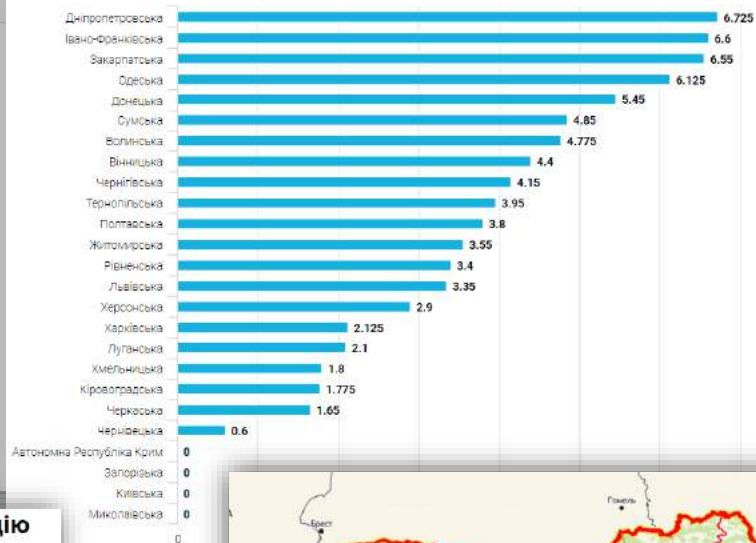
ДОСЯГНЕННЯ

Рейтинг відкритості схем планування областей

У 2018 році У 2017 році



Рейтинг відкритості та якості схем планування областей



Рейтинг внесення записів до РМАР про містобудівну документацію

Рівненська Область	100.00%
Сумська Область	95.56%
Одеська Область	91.12%
Дніпропетровська Область	90.39%
Волинська Область	84.80%
Миколаївська Область	72.22%
Запорізька Область	63.49%
Кіровоградська Область	59.47%
Херсонська Область	58.11%
Черкаська Область	4.25%
Вінницька Область	3.88%
Полтавська Область	3.33%
Чернівецька Область	3.1%
Київська Область	2.2%
Закарпатська Область	4%
Луганська Область	0.8%
Житомирська Область	0.9%
Тернопільська Область	0.6%

