

Завдання 33. Забезпечення врахування прав та інтересів осіб з інвалідністю та інших маломобільних груп під час евакуації, доступу до укриттів, води та засобів гігієни, отримання послуг охорони здоров'я та соціальних послуг в умовах військових дій.

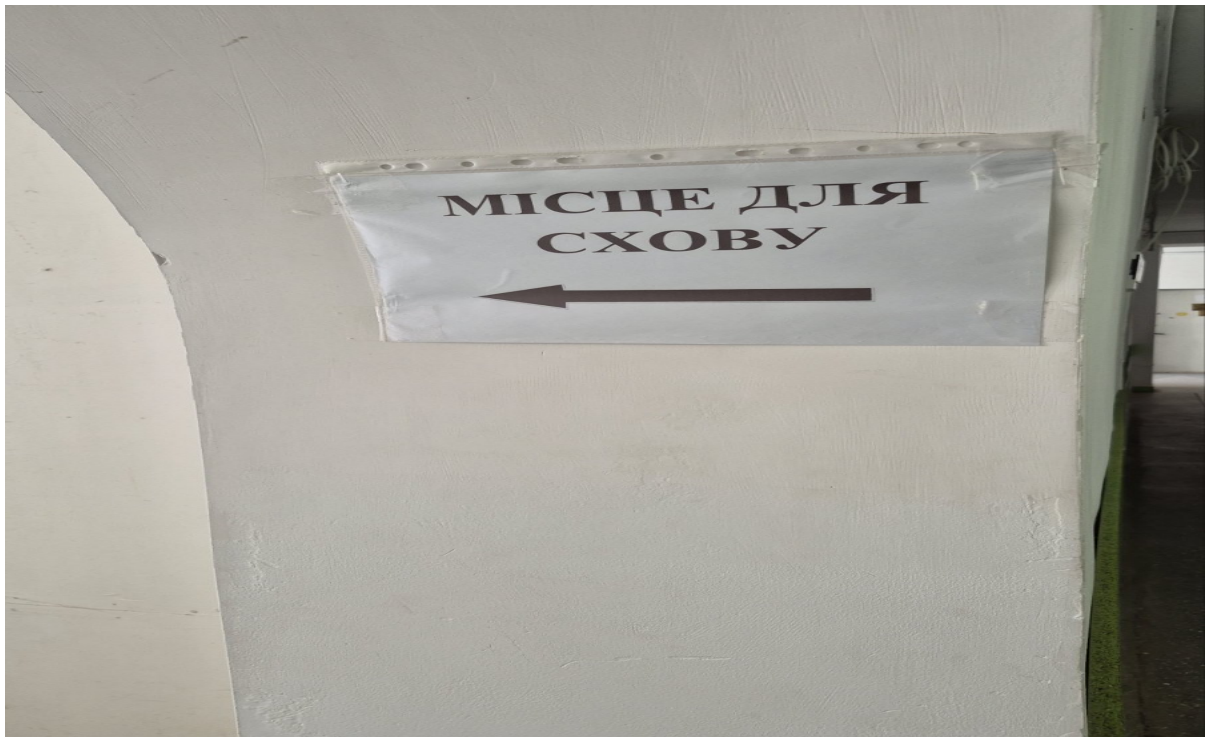
Захід 5) забезпечення візуального чи тактильного оповіщення осіб з порушенням слуху шляхом застосування технічних чи інших допоміжних засобів.

В ЗОЗ області проведено роботу щодо облаштування приміщень установ відповідно до вимог щодо доступності осіб з інвалідністю та інших маломобільних груп населення, а саме встановлені інформаційними таблички, тактильні мнемосхеми, які дозволяють особам з порушенням слуху орієнтуватися в просторі, в тому числі при евакуації.

Фотоматеріали виконання заходу:

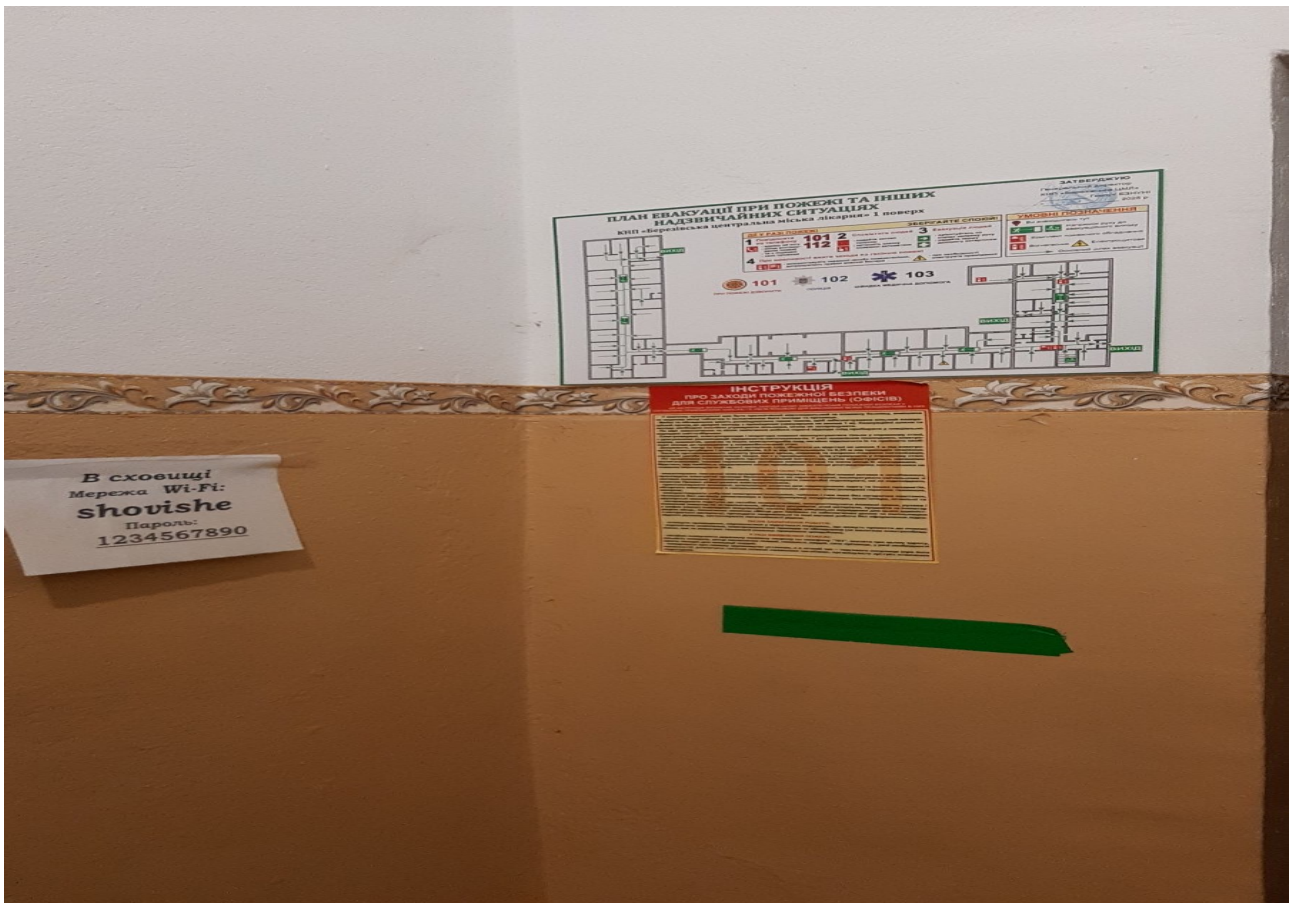
КНП «Захарівська БПЛ» Захарівської селищної ради:







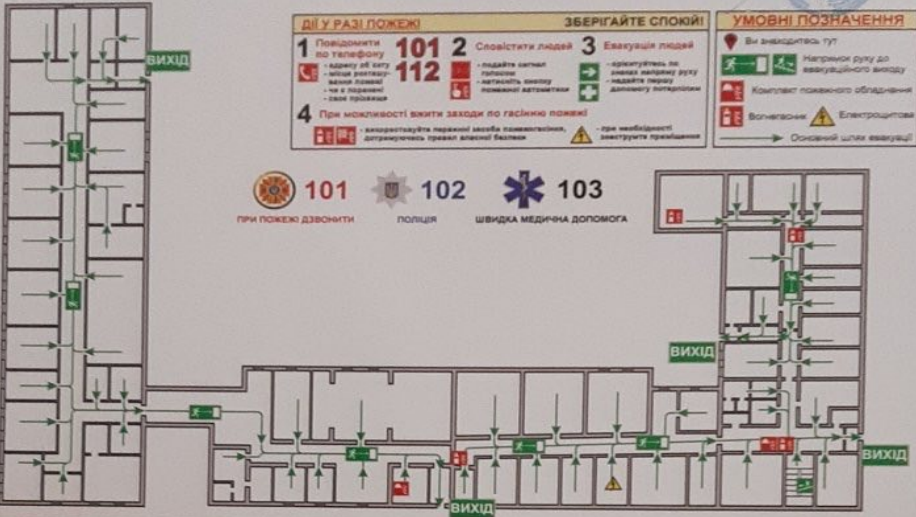
КНП «Березівська центральна міська лікарня» Березівської міської ради:



ПЛАН ЕВАКУАЦІЇ ПРИ ПОЖЕЖІ ТА ІНШИХ НАДЗВИЧАЙНИХ СИТУАЦІЯХ

КНП «Березівська центральна міська лікарня» 1 поверх

ЗАТВЕРДЖУЄ
Генеральний директор
КНП «Березівська ЦМЛ»
Горис І.І.
2022 р.



- | | | |
|---|--|---|
| <p>ДІЇ У РАЗІ ПОЖЕЖІ</p> <p>1 Повідомити по телефону 101
- надати адресу
- місце розташування пожежі
- чи є поранені
- інші запитання</p> <p>2 Спокійно вийти з приміщення
- не панікувати
- не використовувати ліфти
- не повертатися за пожежею</p> <p>3 Евакуація людей
- триматися до вказівки
- не панікувати
- не використовувати ліфти</p> <p>4 При неможливості вийти зовні по гасінню пожежі
- використовувати наявні засоби пожежогашіння
- дотримуватися правил власної безпеки</p> | <p>ЗБЕРІГАЙТЕ СПОКІЙ!</p> <p>3 Евакуація людей
- триматися до вказівки
- не панікувати
- не використовувати ліфти</p> <p>при необхідності зупинитися</p> | <p>УМОВНІ ПОЗНАЧЕННЯ</p> <p>Ви знаходитесь тут</p> <p>Напрямок руху до евакуаційного виходу</p> <p>Комплекти пожежного обладнання</p> <p>Вогнегасник</p> <p>Електроживлення</p> <p>Основний шлях евакуації</p> |
|---|--|---|

101 ПРИ ПОЖЕЖІ ДЗВОНИТИ
102 ПОЛІЦІЯ
103 ШВИДКА МЕДИЧНА ДОПОМОГА

ІНСТРУКЦІЯ ПРО ЗАХОДИ ПОЖЕЖНОЇ БЕЗПЕКИ ДЛЯ СЛУЖБОВИХ ПРИМІЩЕНЬ (ОФІСІВ)

Ця інструкція визначає особливі заходи щодо забезпечення пожежної безпеки у службових приміщеннях (офісах) та способи пожежної безпеки в екстремальних ситуаціях.

У спеціально призначені місця бути присутнім відповідальний за пожежну безпеку, вказаний на відповідній таблиці із зазначенням його посади та прізвища.

Меблі та обладнання мають розміщуватися таким чином, щоб забезпечувалася вільна евакуаційна прохід для дверей виходу з приміщення (зашифровано не менше 1 м). Евакуаційні шляхи та виходи необхідно постійно утримувати вільними, нічим не закриваючи.

По мірі накопичення та після закінчення роботи горючі відходи слід прибирати у спеціально відведені контейнери.

Електромережі, електроприлади і апаратура повинні експлуатуватися тільки у справному стані, з урахуванням рекомендацій підприємств-виробників. У разі виявлення пошкоджень електромережі, апаратури, розетки та інших електроприладів слід негайно відключити їх та повідомити необхідні заходи до припинення у повнообсяговий стан.

Документи, папери та інші горючі матеріали слід зберігати на відстані не менше 1 м від електромережі, електроприладів і електрообладнання, 0,5 м від сталевої сталі та 0,25 м від приладів опалення.

Засоби протипожежного захисту (пожежні крани, пожежна та охоронно-пожежна сигналізація, пожежні засоби пожежогасіння тощо), які є у приміщенні, слід утримувати у справному стані.

Усі працівники повинні пройти професійну інструктаж, мати користуватися наявними пожежогасінними засобами пожежогасіння та знати місце їх знаходження.

Відстань від найбільш віддаленого місця приміщення до місця розташування пожежогасінних засобів повинна становити 30 м.

ЗАБОРОНЯЄТЬСЯ:

- використовувати тиснотні електромережі, застосовувати саморобні пожежні апарати в заборонених, прокладати електричні проводи безпосередньо по горючій основі, експлуатувати саморобні пожежні апарати (розширювачі), використовувати саморобні подожкувачі, які не відповідають вимогам Процент устаткування електроустановок;
- простоювати вимикачі, штепсельні розетки для підключення однієї та інших предметів, обертати електрокабели й кабелів, закривати дверки електромережі горючими технічними матеріалами;
- використовувати побутові електроприлади, чайники і тави інші без нагрівачів підставок, заливати без нагляду розплавлені в електромережу конденсатори, комп'ютери, плітальні та друкуючі машини тощо;
- закривати підступ до засобів пожежогасіння, використовувати пожежні крани, рукава і пожежні шланги не за призначенням, збирати документи, рідні матеріали, предмети та інше в шафках (шкапи) вогнестійких конструкцій; палити (палити спеціально відзначених для цього зазначених місць, позначених написом «Місце для паління» та забезпечених у разі пожежі з негорючого матеріалу), проводити заборонені та інші вогняні роботи без оформлення відповідного дозволу, застосовувати легковоспалювальні рідини.

ПІСЛЯ ЗАКІНЧЕННЯ РОБОТИ:

- опустити приміщення, перевіритися у відсутності порушень, що можуть привести до пожежі; відключити освітлення, електромережі, апаратури та обладнання (за винятком електрообладнання, яке за вимогами технічної повинно працювати цілодобово).

У РАЗІ ВИЯВЛЕННЯ ПОЖЕЖІ:

- негайно повідомити державну пожежну охорону по телефону "101", вказати при цьому адресу, кількість пожежних, місце виникнення пожежі, наявність поранених, вказати при цьому адресу, вказати заходи для евакуації людей;
- негайно вийти з приміщення, організувати вихід людей, а в критичний час – чергове оповіщення (при його наявності); розпочати гасіння пожежі наявними засобами, організувати зустріч пожежних підрозділів.



КНП Саф'янівської сільської ради «Центральна районна лікарня»:





Місце для УКРИТТЯ

КНП Саф'янівської сільської ради

«Центральна районна лікарня»

адреса: вул. Хотинська, 52

ключі знаходяться у чргової
медсестри. тел. 9-73-64





Місце
• для УКРИТТЯ •



Місце для УКРИТТЯ

КНП Саф'янівської сільської ради

«Центральна районна лікарня»

адреса: вул. Тиха, 3

ключі знаходяться у охоронця на прохідний
інфекційного відділенні ЦРЛ
тел. 096-240-51-39 - сестра господиня



Місце для УКРИТТЯ
КНП Саф'янівської сільської ради
«Центральна районна лікарня»
адреса: вул. Тиха, 3
ключі знаходяться у охоронця на прохідний
інфекційного відділенні ЦРЛ
тел. 096-240-51-39 - сестра господиня