

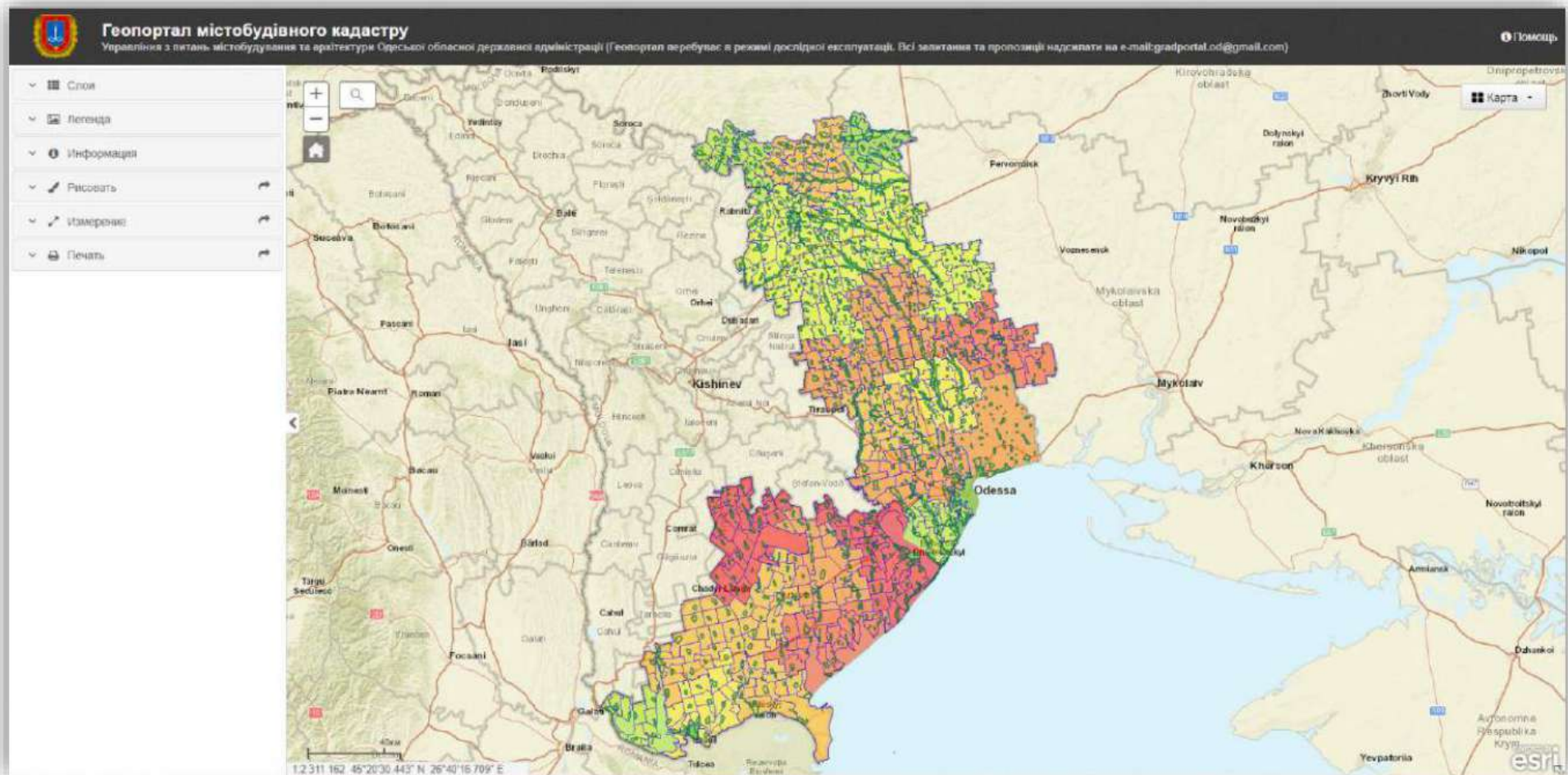


Презентація
Геопорталу містобудівного кадастру
«Управління з питань містобудування та
архітектури Одеської обласної державної адміністрації»



ВСТУП

На виконання ст. 22 Закону України «Про регулювання містобудівної діяльності», в рамках затвердженої «Комплексної програми з утворення містобудівного кадастру Одеської області на 2012-2018 роки» здійснювались заходи зі створення містобудівного кадастру на обласному (регіональному) і місцевому рівнях.

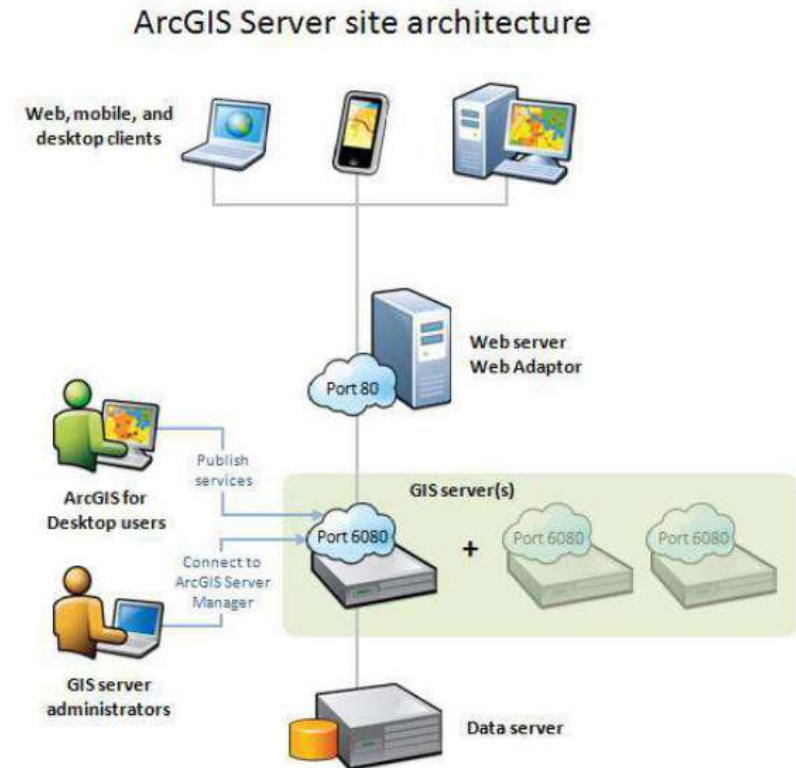




МЕТА

МЕТОЮ ПРОЕКТУ БУЛО СТВОРЕННЯ ГЕОПОРТАЛУ МІСТОБУДІВНОГО КАДАСТРУ, ЯК ЦІЛІСНОЇ СИСТЕМИ ЗБОРУ, ЗБЕРІГАННЯ І ОБРОБКИ ІНФОРМАЦІЇ, НЕОБХІДНОЇ ДЛЯ ЗДІЙСНЕННЯ МІСТОБУДІВНОЇ ДІЯЛЬНОСТІ НА ТЕРИТОРІЇ ОБЛАСТІ.

ВЕБ-ДОДАТОК ГЕОПОРТАЛУ МІСТОБУДІВНОГО КАДАСТРУ «УПРАВЛІННЯ З ПИТАНЬ МІСТОБУДУВАННЯ ТА АРХІТЕКТУРИ ОДЕСЬКОЇ ОБЛАСНОЇ ДЕРЖАВНОЇ АДМІНІСТРАЦІЇ» - ЦЕ ІНТЕРНЕТ-РЕСУРС, ЯКИЙ ВИСТУПАЄ ЄДИНОЮ ТОЧКОЮ ДОСТУПУ ДО ВЕЛИКОЇ КІЬКОСТІ ІНФОРМАЦІЙНИХ ДЖЕРЕЛ ДАНИХ З СИСТЕМОЮ ІНСТРУМЕНТІВ ПЕРЕГЛЯДУ І ПОШУКУ ГЕОГРАФІЧНОЇ ІНФОРМАЦІЇ, ЇЇ ВІЗУАЛІЗАЦІЇ, ЗАВАНТАЖЕННЯ І ПОШИРЕННЯ.



Малюнок 1



ЗАВДАННЯ

СИСТЕМА ВЕДЕННЯ МІСТОБУДІВНОГО КАДАСТРУ НА РЕГІОНАЛЬНОМУ ТА МІСЦЕВОМУ РІВНЯХ В ОДЕСЬКІЙ ОБЛАСТІ ПРИЗНАЧЕНА ДЛЯ ВИРІШЕННЯ ТАКИХ ЗАВДАНЬ:

– **ЗБЕРІГАННЯ ТА ВИКОРИСТАННЯ** ГЕОПРОСТОРОВИХ ДАНИХ ПРО ТЕРИТОРІЮ, АДМІНІСТРАТИВНО-ТЕРИТОРІАЛЬНІ ОДИНИЦІ, ЕКОЛОГІЧНІ, ІНЖЕНЕРНО-ГЕОЛОГІЧНІ УМОВИ, ІНФОРМАЦІЙНИХ РЕСУРСІВ БУДІВЕЛЬНИХ НОРМ, ДЕРЖАВНИХ СТАНДАРТІВ І ПРАВИЛ ДЛЯ ЗАДОВОЛЕННЯ ІНФОРМАЦІЙНИХ ПОТРЕБ У ПЛАНУВАННІ ТЕРИТОРІЙ ТА БУДІВНИЦТВІ, ФОРМУВАННЯ ГАЛУЗЕВОЇ СКЛАДОВОЇ ДЕРЖАВНИХ ГЕОІНФОРМАЦІЙНИХ РЕСУРСІВ;

– **ФОРМУВАННЯ СТРУКТУРОВАНИХ ВИХІДНИХ ЕЛЕКТРОННИХ ДОКУМЕНТІВ** МБК НА ОСНОВІ ІНФОРМАЦІЙНИХ РЕСУРСІВ МБК, ЯКІ ПЕРЕДАЮТЬСЯ В ІНШІ ІНФОРМАЦІЙНІ СИСТЕМИ АБО НАДАЮТЬСЯ КОРИСТУВАЧАМ (ДОВІДКИ, АНАЛІТИЧНІ ЗВІТИ, ТОЩО);

– **ВИГОТОВЛЕННЯ ГРАФІЧНИХ ДОКУМЕНТІВ** ДЛЯ ІНФОРМАЦІЙНОГО ОБСЛУГОВУВАННЯ ОРГАНІВ ВЛАДИ, ОРГАНІЗАЦІЙ І УСТАНОВ, ЩО ЗДІЙСНЮЮТЬ СВОЮ ДІЯЛЬНІСТЬ НА ТЕРИТОРІЇ ОБЛАСТІ;

ВЕБ-ЗАСТОСУВАННЯ ГЕОПОРТАЛУ ДОЗВОЛЯЄ

ПІДКЛЮЧИТИ У ВИГЛЯДІ ОКРЕМИХ ШАРІВ ОПУБЛІКОВАНІ РЕСУРСИ, ЩО ЗБЕРІГАЮТЬСЯ НА СЕРВЕРІ «УПРАВЛІННЯ З ПИТАНЬ МІСТОБУДУВАННЯ ТА АРХІТЕКТУРИ ОДЕСЬКОЇ ОБЛАСНОЇ ДЕРЖАВНОЇ АДМІНІСТРАЦІЇ» З МОЖЛИВІСТЮ ВІДОБРАЖЕННЯ ЇХ ГРАФІЧНИХ І СЕМАНТИЧНИХ ДАНИХ. ПРИКЛАД ОПУБЛІКОВАНИХ СЕРВІСІВ ДЖЕРЕЛА ДАНИХ.



МОЖЛИВОСТІ ГЕОПОРТАЛУ

ГЕОПОРТАЛ МІСТОБУДІВНОГО КАДАСТРУ ПІДТРИМУЄ ТАКІ ТИПИ СЕРВІСІВ:

- **СЕРВІС ПОШУКУ**, ЩО ЗАБЕЗПЕЧУЮТЬ ВИЯВЛЕННЯ НАБОРІВ ТА СЕРВІСІВ ГЕОПРОСТОРОВИХ ДАНИХ В ІНФОРМАЦІЙНИХ МЕРЕЖАХ;
- **СЕРВІС ПЕРЕГЛЯДУ** НАБОРІВ ГЕОПРОСТОРОВИХ ДАНИХ, ІНФОРМАЦІЇ ПРО ХАРАКТЕРИСТИКИ ГЕОПРОСТОРОВИХ ОБ'ЄКТІВ ТА ЗМІСТУ МЕТАДАНИХ;
- **СЕРВІС ДОСТУПУ** ДО КАДАСТРОВИХ ДАНИХ АБО ОДЕРЖАННЯ ЇХ КОПІЙ.

ЗРУЧНИЙ ТА ІНТУЇТИВНО ЗРОЗУМІЛИЙ ІНТЕРФЕЙС ВЕБ-ДОДАТКУ НЕ ВИМАГАЄ ВІД КОРИСТУВАЧІВ ДОДАТКОВОГО НАВЧАННЯ ТА ДОЗВОЛЯЄ ПРАЦЮВАТИ В БРАУЗЕРАХ НАСТІЛЬНИХ КОМП'ЮТЕРІВ, ПЛАНШЕТІВ І СМАРТФОНІВ БЕЗ НЕОБХІДНОСТІ УСТАНОВКИ ДОДАТКОВОГО ПРОГРАМНОГО ЗАБЕЗПЕЧЕННЯ.

У СЕРЕДОВИЩІ БАЗОВОГО ПРОГРАМНОГО ЗАБЕЗПЕЧЕННЯ РОЗРОБЛЕНО ВІДЖЕТИ (ПРОГРАМНІ МОДУЛІ) ДЛЯ ОТРИМАННЯ ДАНИХ ЗЕМЕЛЬНОГО КАДАСТРУ ТА ІНШИХ ГЕОІНФОРМАЦІЙНИХ СИСТЕМ, ПЕРЕГЛЯДУ УЗГОДЖЕНИХ СЕМАНТИЧНИХ ДАНИХ ЦИХ СИСТЕМ (ОБ'ЄКТИ КУЛЬТУРНОЇ СПАДЩИНИ, СХЕМА ТРАСПОРТУ, СХЕМА ОБ'ЄКТІВ ІНЖЕНЕРНИХ МЕРЕЖ, СХЕМА ОХОРОНИ СЕРЕДОВИЩА ТА ІН.)



МОЖЛИВОСТІ ГЕОПОРТАЛУ: ПОШУК ТА УМОВНІ ПОЗНАЧЕННЯ

ОБРАТИ НЕОБХІДНИЙ ШАР З ПЕРЕЛІКУ ОПУБЛІКОВАНОЇ МІСТОБУДІВНОЇ ДОКУМЕНТАЦІЇ

УВІМКНУТИ ДЛЯ ЗРУЧНОСТІ НАВІГАЦІЇ ОДНУ З НАЯВНИХ ОНЛАЙН **КАРТОГРАФІЧНИХ ПІДОСНОВ** НА ВИБІР КОРИСТУВАЧА

ПРОВЕСТИ ПОШУК АДМІНІСТРАТИВНО-ТЕРИТОРІАЛЬНОЇ ОДИНИЦІ НА КАРТІ ДЛЯ ПЕРЕГЛЯДУ МІСТОБУДІВНОЇ ДОКУМЕНТАЦІЇ

ПЕРЕГЛЯНУТИ УМОВНІ ПОЗНАЧЕННЯ ЧИ ІНФОРМАЦІЮ ПО ОБРАНОМУ ВЕКТОРНОМУ ШАРУ

Геопортал містобудівного кадастру
Управління з питань містобудування та архітектури Одеської обласної державної адміністрації

Слои

- Адміністративний поділ Одеської області
- Перспективний план формування території громад Одеської області
- Схеми планування території Одеської області
- Схеми природних ресурсів Одеської області
- Схема об'єктів культурної спадщини Одеської області
- Схема транспорту Одеської області
- Схема об'єктів інженерних мереж Одеської області
- Схема сучасного використання території Одеської області
- Схема охорони середовища Одеської області
- Схема природно техногенного впливу Одеської області
- Аерофотозйомка Одеської області M1:10000
- Аерофотозйомка населених пунктів Одеської області M1:2000
- Генеральні плани населених пунктів Одеської області Растр
- СПТР Білгород-Дністровський район Растр
- СПТР Ізмаїльський район Растр
- СПТР Любашівський район Растр
- СПТР Ренійський район Растр

Легенда

Інформація

Карта

- Улиці
- Сателіти
- Сателіти з надписами
- Топографіческая
- OpenStreetMap

Слои

Легенда

Перспективний план формування території громад Одеської області
Адміністративний центр об'єднаної територіальної громади

- Автомобільні дороги
- Межі об'єднаних територіальних громад
- Потовщена межа водних об'єктів
- Межі населених пунктів
- Межі сільських рад
- Водні об'єкти
- Межі районів та міст районного підпорядкування

1.288 895 48°39'05.169" N 30°56'25.447" E



МОЖЛИВОСТІ ГЕОПОРТАЛУ:ПУБЛІЧНА КАДАСТРОВА КАРТА

ВІДОБРАЗИТИ ДАНІ ЗЕМЕЛЬНОГО КАДАСТРУ ТА ПЕРЕГЛЯНУТИ ІНФОРМАЦІЮ ПО НАЯВНИМ ЗЕМЕЛЬНИМ ДІЛЯНКАМ

Геопортал містобудівного кадастру
Урахований з питань містобудування та архітектури Одеської обласної державної адміністрації

Помощь

Слои
Легенда
Информация
Публичная кадастровая карта
Включить карту
Измерение
Печать

Карты

Данные публичной кадастровой карты

- Кадастровый номер: **5121081400-01:002:0667**
- Тип владности: **Приватна власність**
- Цільове призначення: **А,01.01 Для ведення товарного сільськогосподарського виробництва**
- Площа: **5.9391 га**
- [Заняти витяг до земельної ділянки](#)

Район: **Біляський**
КОАТУУ: **5121081400**
Зона:

1:36 112 46°25'36.235" N 30°32'59.54" E

GeoServer | Esri | Cesium | HERE | Garmin | Bing



МОЖЛИВОСТІ ГЕОПОРТАЛУ:ВИМІРИ

ВИМІРЯТИ ПЛОЩУ ділянки, довжину лінії АБО ЗНАЙТИ
КООРДИНАТ ТОЧКИ
ВКАЗАТИ МЕЖІ ОБРАНОЇ ТЕРИТОРІЇ НА КАРТІ У ВИГЛЯДІ
ТОЧКИ, ЛІНІЇ ЧИ ПОЛІГОНУ

Геопортал містобудівного кадастру
Управління з питань містобудування та архітектури Одеської обласної державної адміністрації

Слой
Легенда
Інформація
Публічна кадастрова карта
Включити карту:
Печать

Измерение
Гектары
Результат измерения
159,5 Гектары

Насел. пункты
Fid 986
Code 101
Spatu 5121082401
Type село
Name Дачное
Name U Дачное
Name E Дачное
Torgocode 42100000
Code Pr
Id 5940

1 36 112 46°34'13.054" N 30°27'14.545" E
DigitalGlobe | G4



МОЖЛИВОСТІ ГЕОПОРТАЛУ: СЕРВІС ДРУКУ

СЕРВІС ДРУКУ ДОЗВОЛЯЄ В РЕЖИМІ ОНЛАЙН ОТРИМУВАТИ ВИКОПІЮВАННЯ З МІСТОБУДІВНОЇ ДОКУМЕНТАЦІЇ

Геопортал містобудівного кадастру
Управління з питань містобудування та архітектури Одеської обласної державної адміністрації

Слук
Легенда
Інформація
Публічна кадастрова карта
Ізмерення
Печать

Заголовок: Містобудівний кадастр Одеської
Формат: PDF
Макет: A4 Landscape
Настройки Печать

Печать
Заголовок: Містобудівний кадастр Одеської
Формат: PDF
Макет: A4 Landscape
Настройки Печать

1. **Создание карты**
Очистить историю

Містобудівний кадастр Одеської області

January 9, 2018

містобудівний кадастр	містобудівний кадастр	містобудівний кадастр	містобудівний кадастр	містобудівний кадастр	містобудівний кадастр	містобудівний кадастр	містобудівний кадастр	містобудівний кадастр	містобудівний кадастр
містобудівний кадастр	містобудівний кадастр	містобудівний кадастр	містобудівний кадастр	містобудівний кадастр	містобудівний кадастр	містобудівний кадастр	містобудівний кадастр	містобудівний кадастр	містобудівний кадастр
містобудівний кадастр	містобудівний кадастр	містобудівний кадастр	містобудівний кадастр	містобудівний кадастр	містобудівний кадастр	містобудівний кадастр	містобудівний кадастр	містобудівний кадастр	містобудівний кадастр

0 14,300 28,600 57,200 м
0 5,000 11,000 22,000 м

Власник: Одеська обласна державна адміністрація
Державний архітектурно-будівельний інститут Одеської області
Сторінка створена за допомогою системи управління контентом Одеської обласної державної адміністрації



ДОСЯГНЕННЯ

СИСТЕМА ВЕДЕННЯ МІСТОБУДІВНОГО КАДАСТРУ НА РЕГІОНАЛЬНОМУ ТА МІСЦЕВОМУ РІВНЯХ В ОДЕСЬКІЙ ОБЛАСТІ ПРИЗНАЧЕНА ДЛЯ ВИРІШЕННЯ ТАКИХ ЗАВДАНЬ:

– **ЗБЕРІГАННЯ ТА ВИКОРИСТАННЯ** ГЕОПРОСТОРОВИХ ДАНИХ ПРО ТЕРИТОРІЮ, АДМІНІСТРАТИВНО-ТЕРИТОРІАЛЬНІ ОДИНИЦІ, ЕКОЛОГІЧНІ, ІНЖЕНЕРНО-ГЕОЛОГІЧНІ УМОВИ, ІНФОРМАЦІЙНИХ РЕСУРСІВ БУДІВЕЛЬНИХ НОРМ, ДЕРЖАВНИХ СТАНДАРТІВ І ПРАВИЛ ДЛЯ ЗАДОВОЛЕННЯ ІНФОРМАЦІЙНИХ ПОТРЕБ У ПЛАНУВАННІ ТЕРИТОРІЙ ТА БУДІВНИЦТВІ, ФОРМУВАННЯ ГАЛУЗЕВОЇ СКЛАДОВОЇ ДЕРЖАВНИХ ГЕОІНФОРМАЦІЙНИХ РЕСУРСІВ;

– **ФОРМУВАННЯ** СТРУКТУРОВАНИХ ВИХІДНИХ ЕЛЕКТРОННИХ ДОКУМЕНТІВ МБК НА ОСНОВІ ІНФОРМАЦІЙНИХ РЕСУРСІВ МБК, ЯКІ ПЕРЕДАЮТЬСЯ В ІНШІ ІНФОРМАЦІЙНІ СИСТЕМИ АБО НАДАЮТЬСЯ КОРИСТУВАЧАМ (ДОВІДКИ, АНАЛІТИЧНІ ЗВІТИ, ТОЩО);

– **ВИГОТОВЛЕННЯ** ГРАФІЧНИХ ДОКУМЕНТІВ ДЛЯ ІНФОРМАЦІЙНОГО ОБСЛУГОВУВАННЯ ОРГАНІВ ВЛАДИ, ОРГАНІЗАЦІЙ І УСТАНОВ, ЩО ЗДІЙСНЮЮТЬ СВОЮ ДІЯЛЬНІСТЬ НА ТЕРИТОРІЇ ОБЛАСТІ;

